

■ 產品說明

AME 採用 ARM Cortex M3 微處理器來執行串列埠轉乙太網路的功能。它採用了狀態分配的方式來處理 TCP/ IP 協定堆疊，為用戶在有限的資源下帶來更低成本的 TCP/ IP 協定轉換。

AME 支援 TCP, UDP, IP, DHCP 客戶端, Modbus/TCP 甚至 HTTP 協議。你可以使用任何瀏覽器來設置參數，或者使用超級終端機在控制台模式下設置。

■ 產品特點

- 可將 RS-485 串列設備，透過簡單的數據轉換連接到乙太網路，形成一個乙太網路節點。
- 通訊速率可達 115.2Kbps。
- 當伺服端時具有 4 個獨立的接口 (Socket)，可支援 4 個獨立的用戶端指令對應到各別的內部資料位置及 HTTP 協定，且所有指令可以同時進行。

■ 產品應用

簡單易用的作為中繼轉換器轉換串列數據到乙太網路，廣泛的應用於工廠自動化，安全防護或任何其他低速率的資料傳輸設備。

- 數據收集與安全終端
- 遠程感測器與儀表
- 時間記錄器
- 資料收集器
- 安防系統設備
- 環境監測
- 停車場自動化終端
- 倉儲系統終端
- 遠程設備控制
- 電源監測



AME

■ 產品選型表

AME	—	選型碼	—	工作電源	
		CODE	選型碼	CODE	工作電源
		EN	Ethernet	ADH	AC 85~264V
		WF	WiFi	ADL	DC 100~300V
		NB	NB-IoT		AC/DC 20~56V

■ 技術規格

RS-485 通訊

通訊協定：	Modbus RTU
通訊速率：	2400/4800/9600/19200/38400/57600/115200 bps
資料位元：	8 bits
同位元檢查：	None/Even/Odd
停止位元：	1 or 2
接線長度：	1200m max

通訊功能 Ethernet

通訊標準：	Ethernet Standard, IEEE 802.3/802.3u
通訊速率：	10/100 Mbps
連接器：	RJ45 connector
通訊協定：	Modbus TCP
TCP 連接數：	4 組 socket

RESET 鍵：

長按三秒將通訊參數恢復出廠預設值
 RS-485：9600, N, 8, 1
 Ethernet：192.168.1.250，DHCP 關閉

工作電源

工作電源：	ADH: AC 85~264V, 50/60Hz
功率消耗：	AC: 4VA

工作環境

工作溫度：	0~60 °C
工作濕度：	5~95 %RH, 無結露
儲存溫度：	-10~70 °C
工作高度：	海平面以上 2000m (最大)

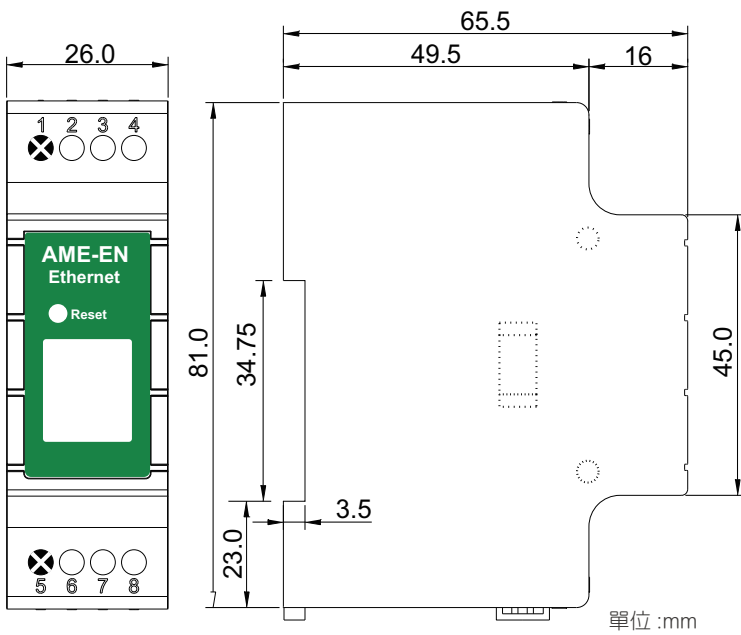
機構尺寸

外觀尺寸：	26mm(寬)x65.5mm(高)x81mm(長)
外殼材質：	黑色 PC 阻燃保護
安裝方式：	軌道式安裝
接線端子：	AWG:28~14 / 0.2~1.5mm ² 螺絲扭力值 :M2 / 2.04kgf.cm (Max)
重量：	約 75g

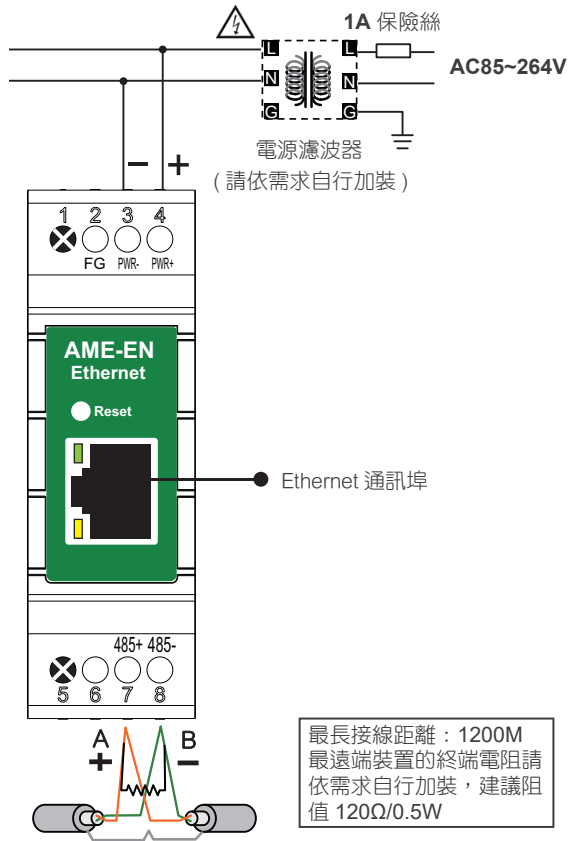
電氣特性

介電強度：	AC 1.5KV, 50/60Hz, 1min 輸入 / 輸出 / 電源 / 外殼之間
絕緣阻抗：	≥ 100MΩ@500Vdc

外觀尺寸



接線方式



設定與配置

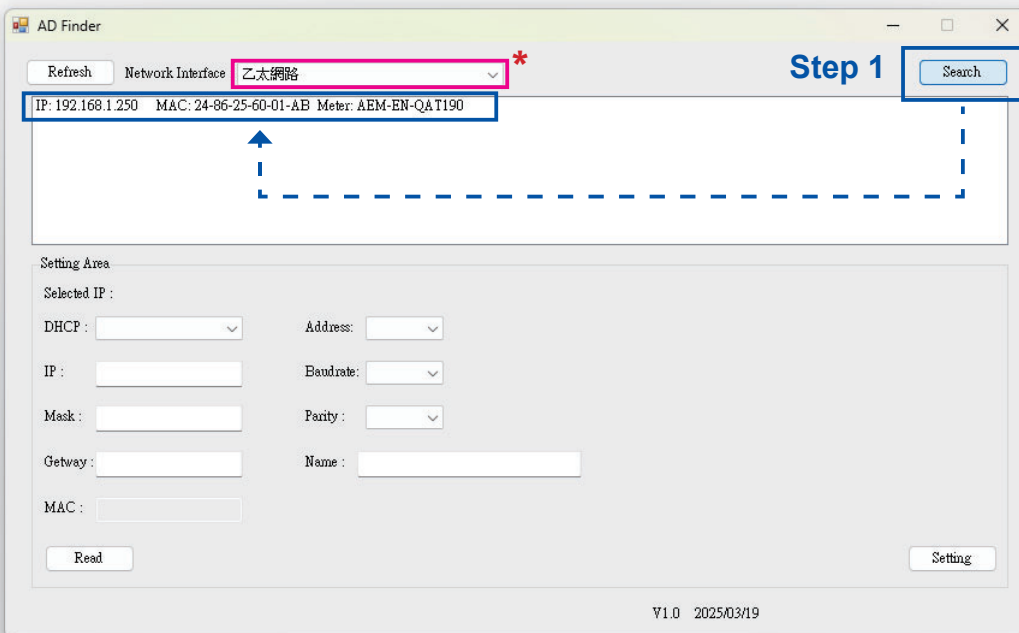
請先將電腦網域設定為與 "產品預設網域參數" 相同 (出廠預設 IP: 192.168.1.250, Subnet Mask: 255.255.255.0, Default Gateway: 192.168.1.250)，再開始：(1)Ethernet 模組設定參數軟體 (AD Finder)，與 (2) 登入 IP Address 網頁 (僅需登入帳號 :Admin, 不需密碼)。

Ethernet 模組設定參數軟體 (AD Finder)

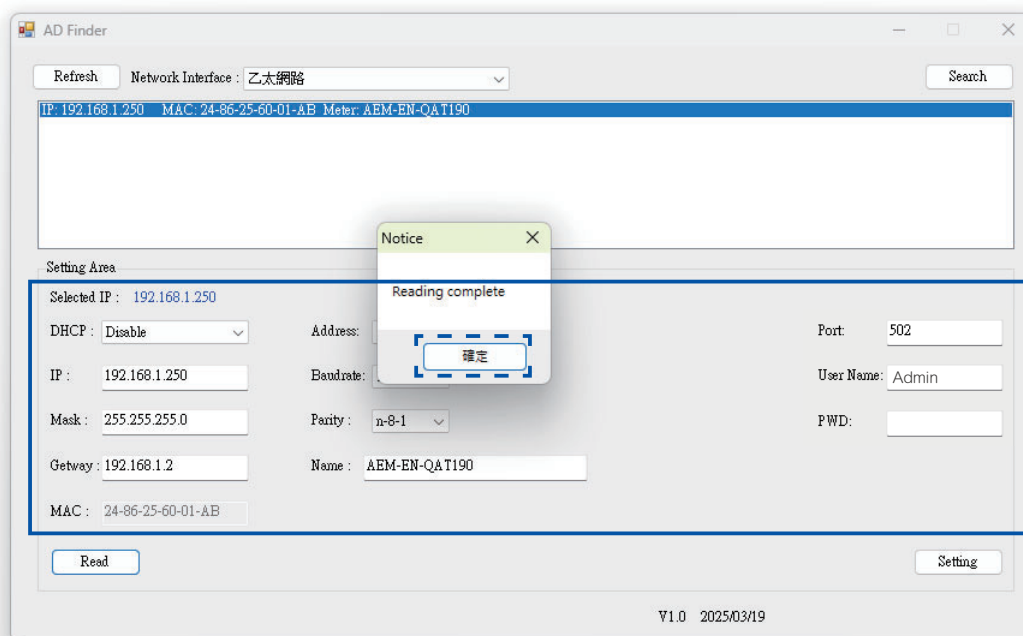
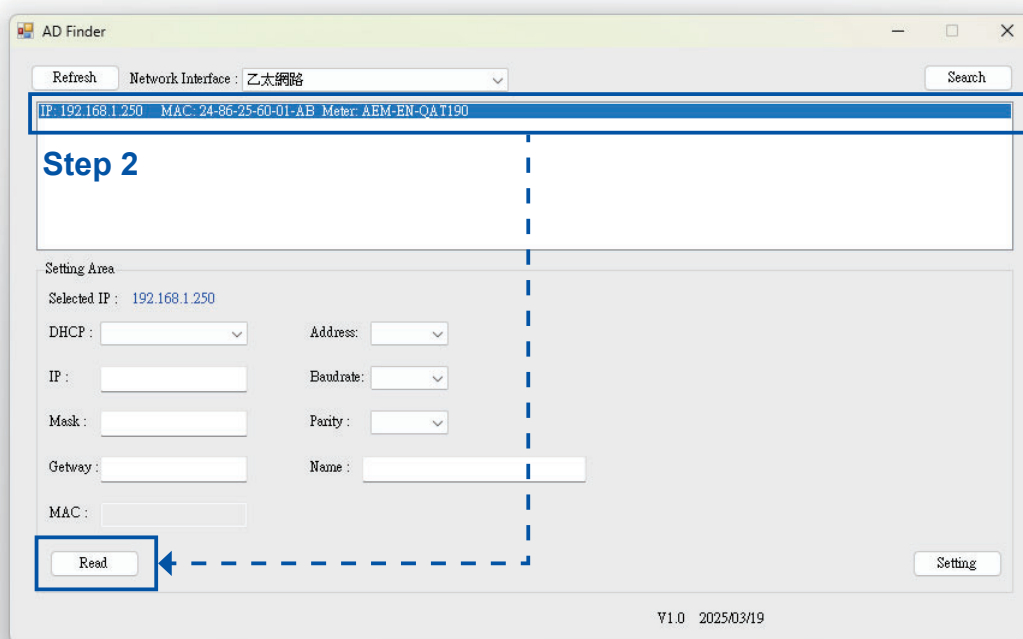
請從官網搜尋關鍵字 "AME" ，進入 AME 產品頁面後，在 "設定軟體" 處下載 "Ethernet 模組設定參數軟體 (AD Finder)"，執行軟體檔案後畫面如下：

步驟 1- 按下 Search，出現目前的設備 IP 項目如下

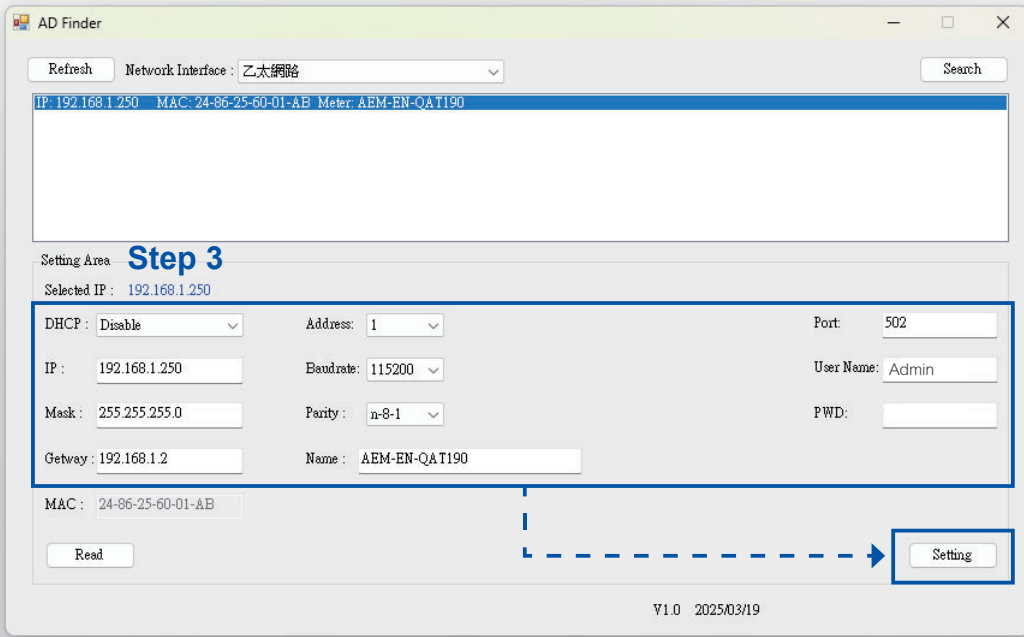
* 注意：若操作驅動程式之電腦有多張網卡，請在下列紅框處下拉選擇所要使用的網卡設備。



步驟 2: 點選設備項目後，按下 Read，隨後出現該設備的通訊相關參數後，按下 "確定" 開始設定參數。



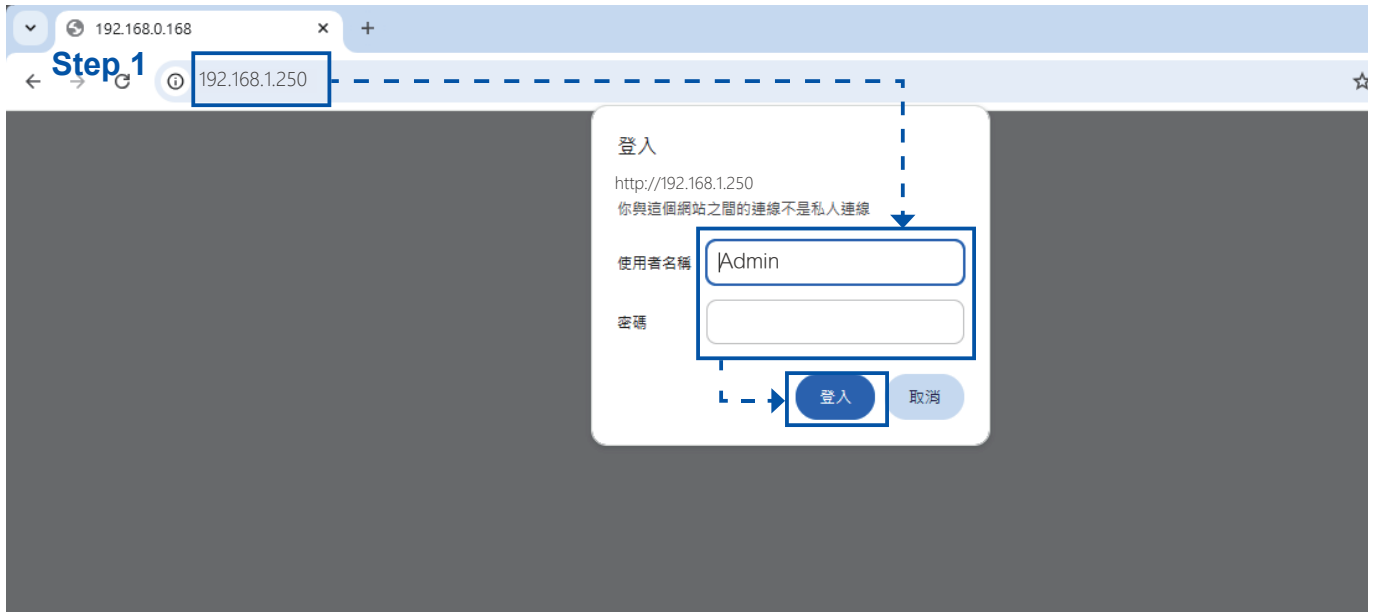
步驟 3: 設定好參數後，按下 Setting 完成設定。



登入 IP Address 網頁

請在網頁輸入網址 192.168.1.250，以登入網頁 IP Address 修改設定，登入畫面如下：

步驟 1- 輸入帳號 "Admin"，密碼不需輸入，輸入完畢後按下 "登入"。



步驟 2: 登入後，點選欲修改的參數欄位進行修改，修改後該參數後，請按下該參數右方的 "Set" 以確認設定。
最後，設定好所有項目後，按下 "Reboot" 重啟 converter 以完成設定。

Step 2-1
Parameters
Step 2-2

Name	(max. 15 characters) <input type="text" value="AEM-EN-QAT190"/>	<input type="button" value="Set"/>	
Network Parameters	DHCP enable: <input type="button" value="DISABLE"/>	<input type="button" value="Set"/>	<div style="border: 1px dashed #ccc; padding: 5px; margin-bottom: 5px;"> <input type="button" value="DISABLE"/> <input type="button" value="ENABLE"/> </div> <div style="border: 1px dashed #ccc; padding: 5px;"> <input type="button" value="192.168.1.250"/> </div>
	IP Address: <input type="text" value="192.168.1.250"/>	<input type="button" value="Set"/>	
	Subnet Mask: <input type="text" value="255.255.255.0"/>	<input type="button" value="Set"/>	
	Default Gateway: <input type="text" value="192.168.1.2"/>	<input type="button" value="Set"/>	
	MAC Address: <input type="text" value="24-86-25-60-01-AB"/>	<input type="button" value="Set"/>	
Device Address: <input type="text" value="1"/>	<input type="button" value="Set"/>	<div style="border: 1px dashed #ccc; padding: 5px;"> <input type="button" value="115200"/> </div>	
Modbus	Baudrate: <input type="button" value="115200"/>	<input type="button" value="Set"/>	<div style="border: 1px dashed #ccc; padding: 5px;"> <input type="button" value="115200"/> </div>
	Data Bits: <input type="button" value="N,8,1"/>	<input type="button" value="Set"/>	
	TCP Port: <input type="text" value="502"/>	<input type="button" value="Set"/>	
System	User Name: <input type="text" value="Admin"/>	<input type="button" value="Set"/>	<div style="border: 1px dashed #ccc; padding: 5px;"> <input type="button" value="N,8,1"/> </div>
	Password: <input type="password"/>	<input type="button" value="Set"/>	
Current IP	IP Address: <input type="text" value="192.168.1.250"/>	<input type="button" value="Set"/>	<div style="border: 1px dashed #ccc; padding: 5px;"> <input type="button" value="115200"/> </div>
	Subnet Mask: <input type="text" value="255.255.255.0"/>	<input type="button" value="Set"/>	
	Default Gateway: <input type="text" value="192.168.1.2"/>	<input type="button" value="Set"/>	
	Module Version: <input type="text" value="V03.21"/>	<input type="button" value="Set"/>	
<input type="button" value="Reboot"/>		Step 2-3	

AME